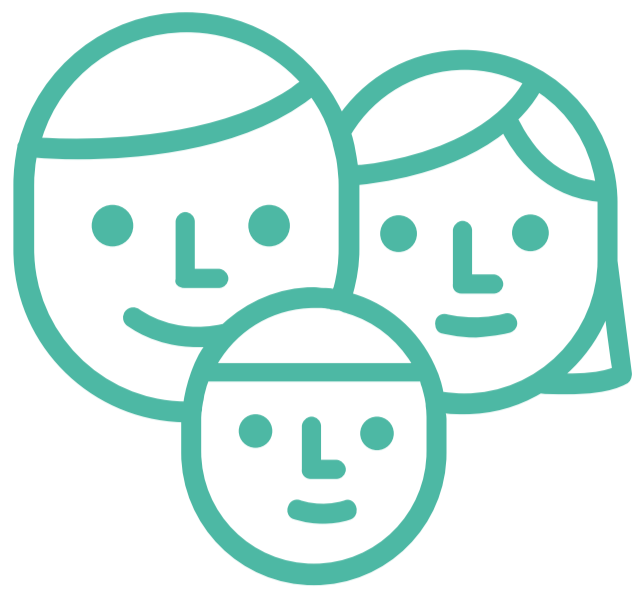


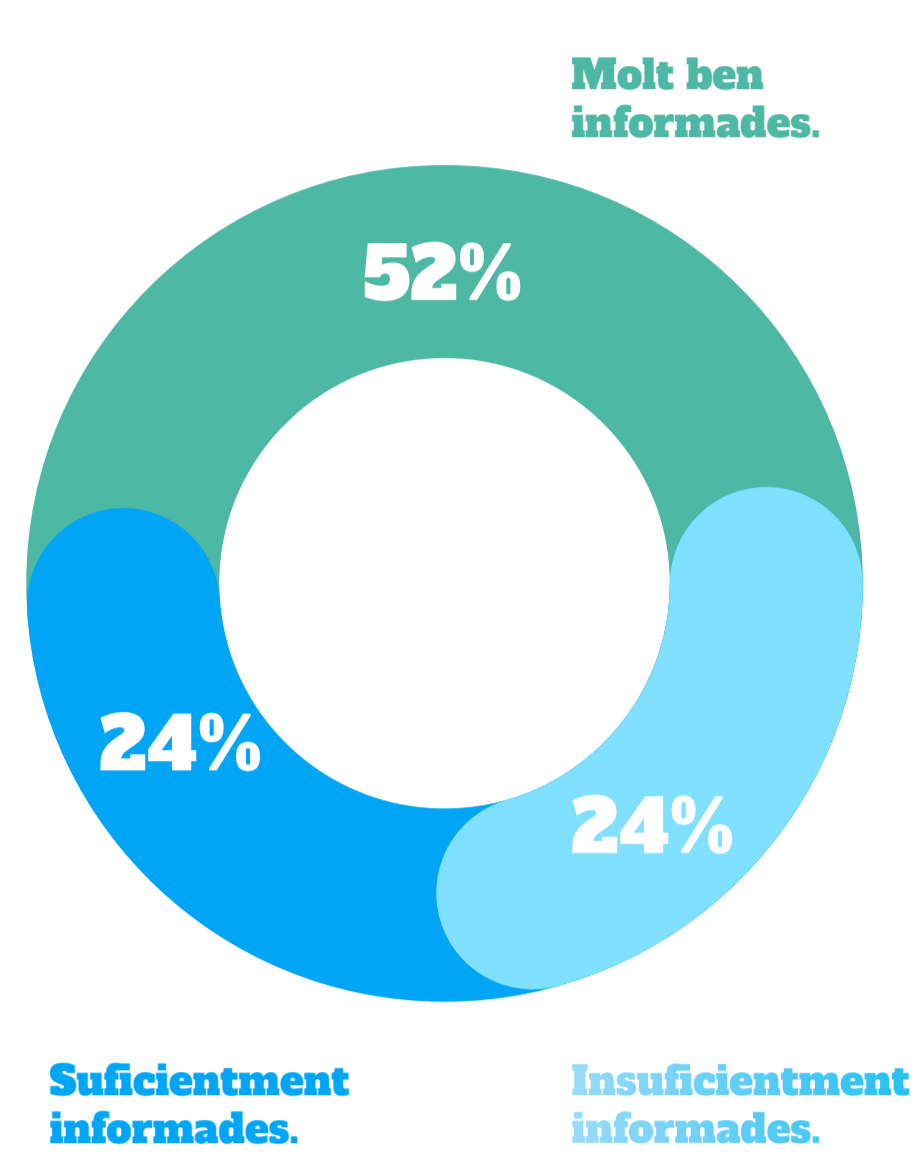
Resultats del 2n edubaròmetre FAMÍLIES

Com valoren les famílies l'acompanyament dels centres escolars a les necessitats dels seus fills i filles?

La capacitat dels centres educatius, dels tutors, tutores i docents per atendre l'alumnat, motivar-lo i acompanyar-lo de manera personalitzada és crucial per garantir una escolarització d'èxit. Hem preguntat a les famílies si creuen que els i les docents, tutors i centres ho fan.



Les famílies se senten informades sobre l'escolaritat dels seus fills i filles?

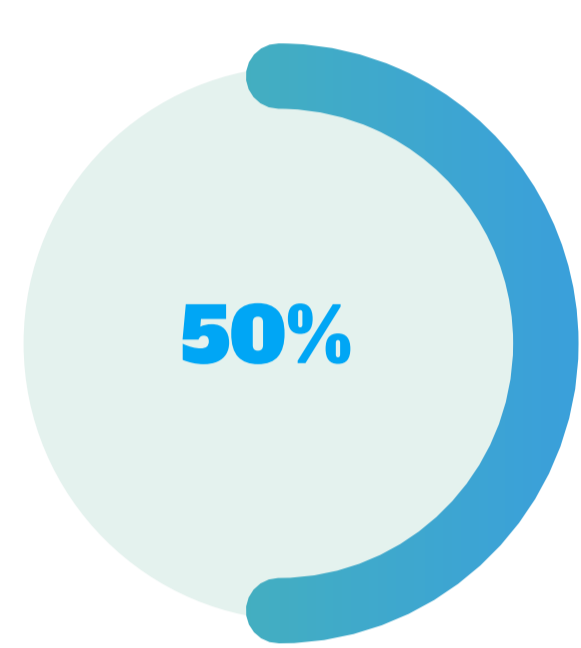


Un 52% de les famílies es considera molt ben informat sobre l'escolaritat dels seus fills (puntuacions de 7 o més, en una escala de 0 a 10).

Un 24% creu que té la informació suficient (puntuen amb 5 o 6).

Un 24% se sent insuficientment informat (puntuen per sota el 5) sobre aspectes bàsics de l'escolaritat dels seus fills i filles.

Les famílies amb nivells d'estudis baixos se senten poc informades.

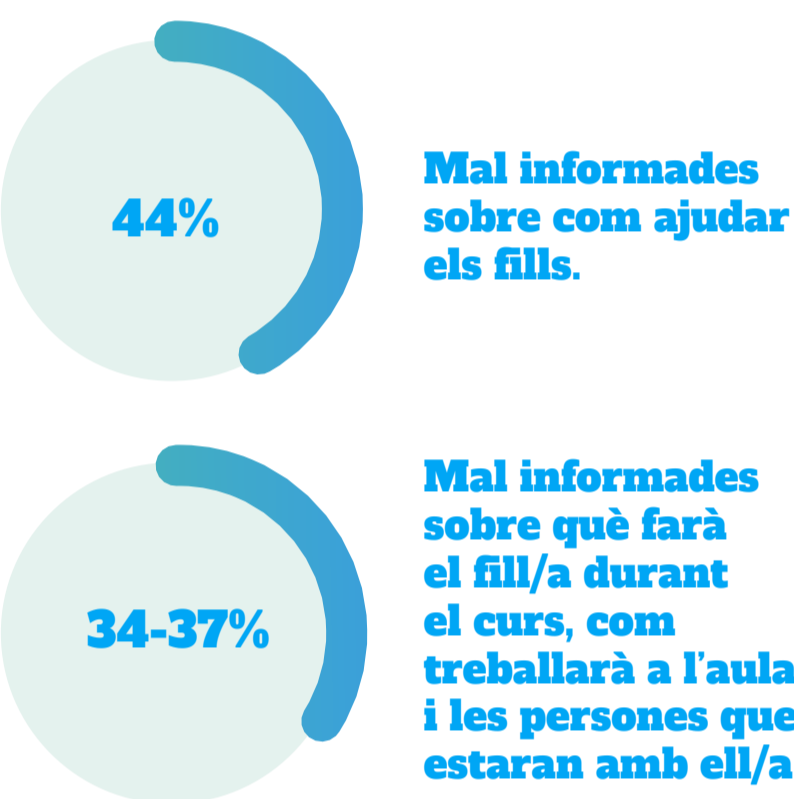


Tenen poca informació sobre com ajudar al fill/a en els estudis.

Una de cada dues famílies amb estudis baixos diu no tenir informació suficient sobre com ajudar el seu fill/a en els estudis (puntuen amb menys de 5 en una escala de 0 a 10). Un 45% no té informació suficient sobre què farà el fill o filla durant el curs.

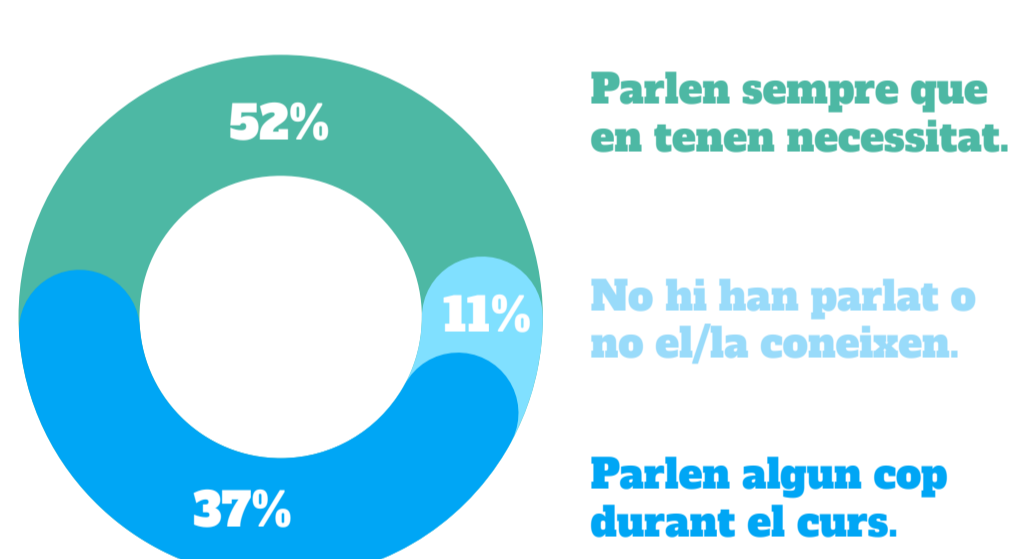


Les famílies amb fills o filles que no van bé a l'escola són molt crítiques amb la informació que tenen.



Les famílies amb fills/es que no van bé a l'escola diuen tenir poca informació: el 44% se sent mal informada (puntuen per sota el 5) sobre com ajudar els fills/es amb els estudis i entre el 34% i el 37% també creu tenir informació insuficient sobre què faran durant el curs o com treballaran a l'aula.

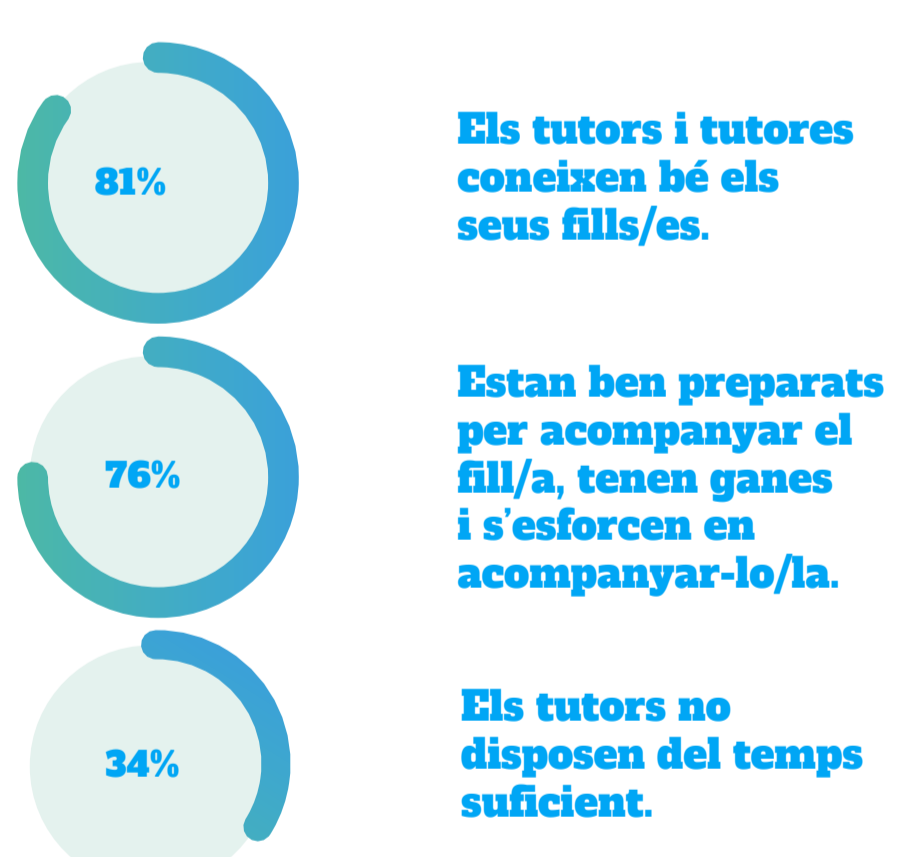
Com valoren les famílies la comunicació que tenen amb la tutora o el tutor dels seus fills i filles?



La comunicació de les famílies amb els tutors o tutores dels seus fills o filles és fluïda: el 52% de les famílies hi parlen sempre que en tenen necessitat i el 37% ho han fet algun cop durant el curs.

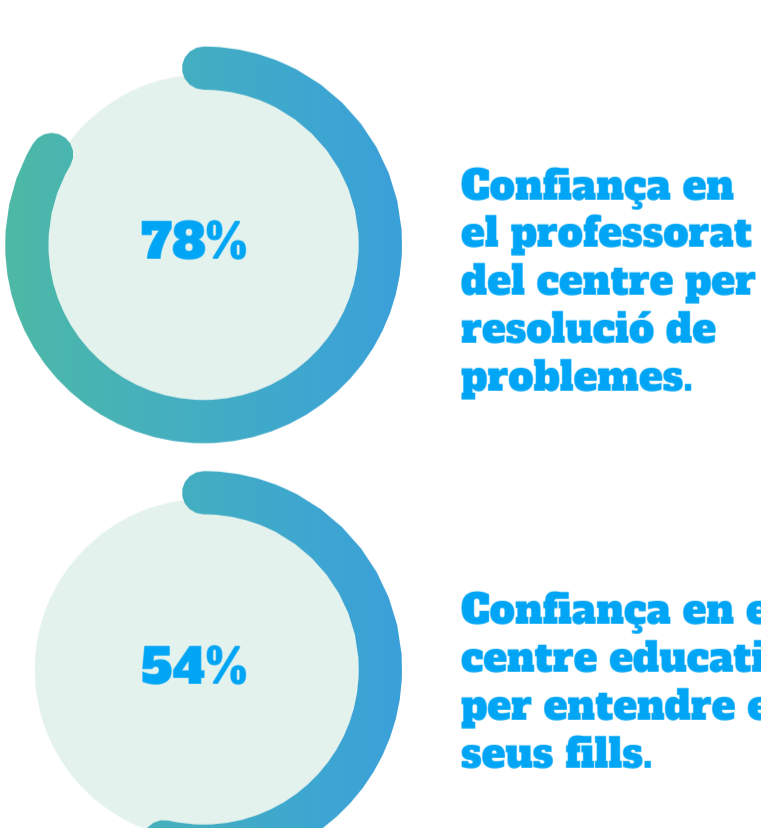
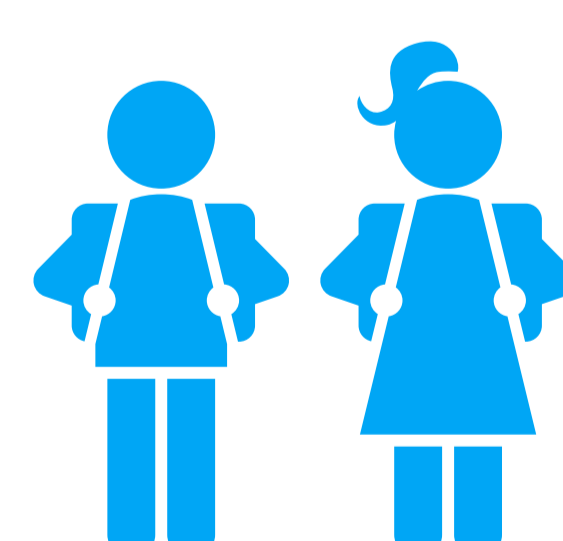


Les famílies creuen que els tutors i tutores coneixen i acompanyen els seus fills/es?



La majoria de famílies creuen que els tutors i tutores coneixen bé els seus fills/es, saben com acompanyar-los i s'esforcen per fer-ho, però una de cada 3 creu que no disposen del temps suficient per fer un acompanyament personalitzat.

Les famílies consideren que els centres educatius acompanyen els seus fills i filles?

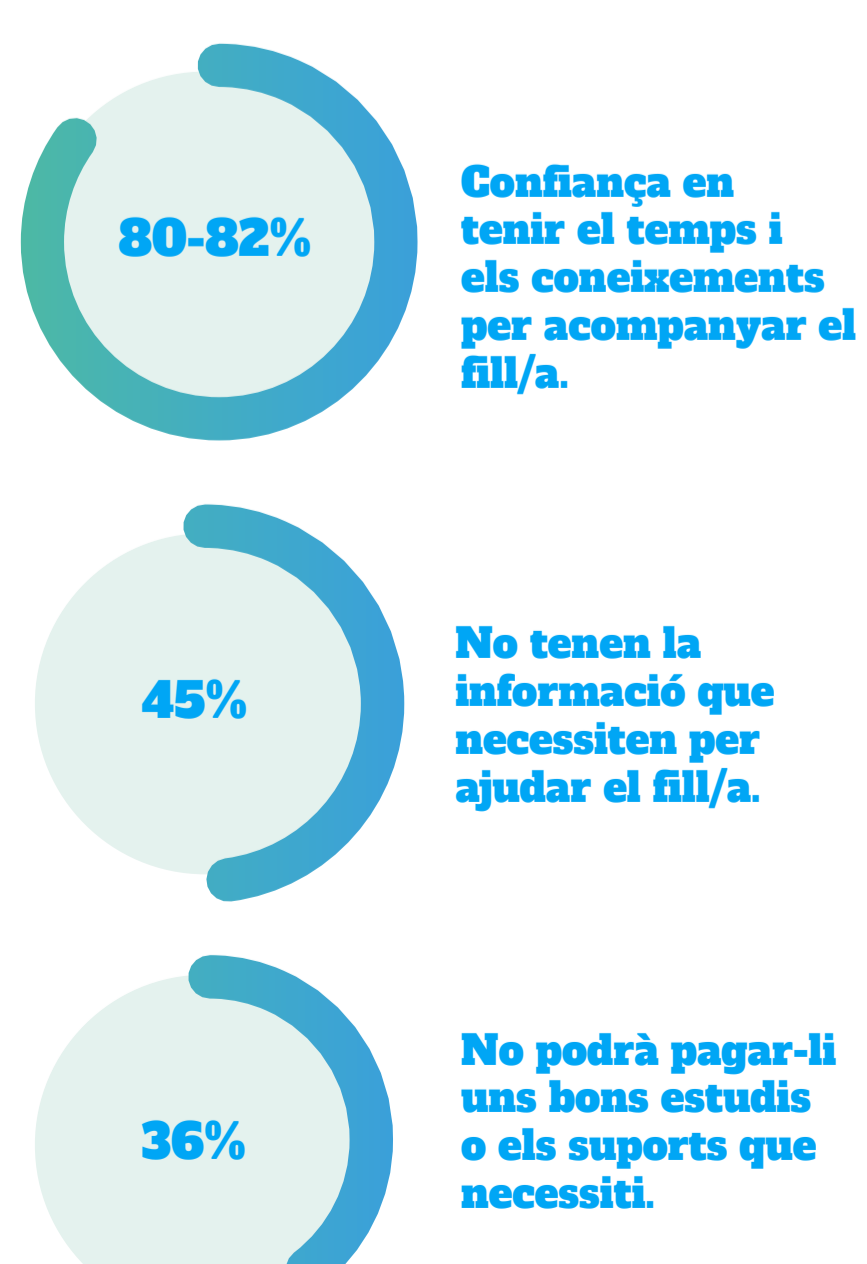


Tres de cada quatre famílies confia en que el professorat del centre ajudaria el seu fill/a si tingués un problema.

El 54% de les famílies està molt o totalment d'acord en que el seu centre entén i dona resposta a les necessitats del seu fill o filla i en que sap motivar-lo.



Les famílies creuen que poden donar suport a l'educació dels seus fills i filles?



Les famílies creuen, majoritàriament, que poden acompanyar-los/les en els estudis: el 82% creu que tindrà prou temps per fer-ho i el 80% que té els coneixements necessaris.

El 45% de les famílies de l'alumnat que no va bé als estudis, creu que no té la informació que necessita per acompanyar els seus fills/es en els estudis.

Un 36% de les famílies de l'alumnat que no va bé als estudis, creu que no podrà pagar-li els estudis o suports que necessiti.

Vols saber-ne més?

Mira't el resum de resultats de famílies o navega per tots els resultats.



Fitxa tècnica del segon edubaròmetre de famílies

Treball de camp: 2 de març-25 de juny de 2018

Nombre de respostes: 9.794 pares i mares d'infants i joves d'1 a 18 anys.

Tècnica: enquesta en línia

Error: +/-1,01% per a un nivell de confiança del 95%.

Ponderació de la mostra: província, nivell educatiu en curs del fill/a, titularitat de centre (públic o concertat-privat) i nivell d'estudis de la persona que respon.